

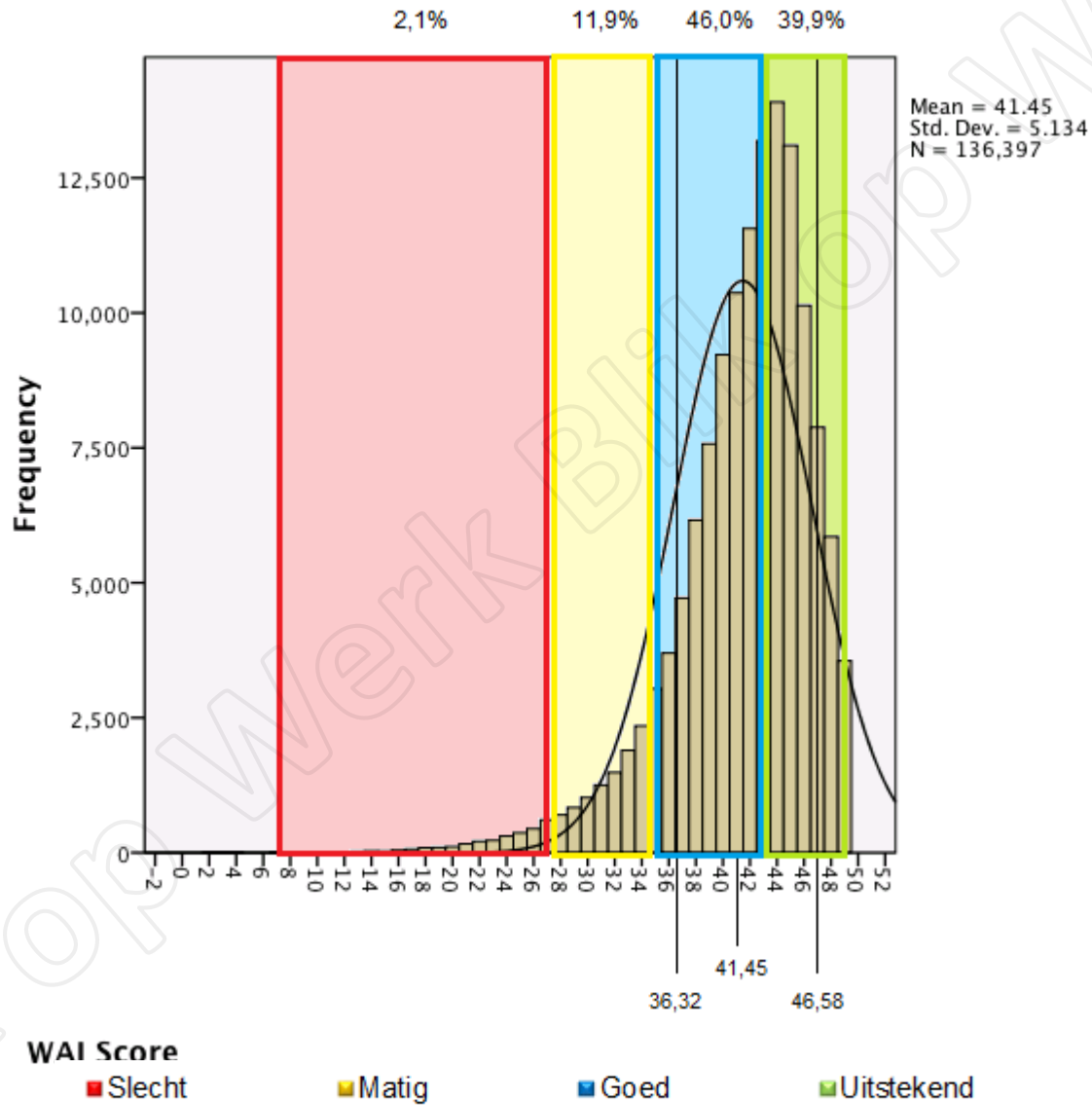
# Presentatie WAI database November 2012

Hoe ziet het werkvermogen van de  
Nederlandse werkende  
beroepsbevolking eruit?

# Over de data

De WAI vragenlijsten worden afgenomen door verschillende WAI licentienemers in het kader van gezondheidsbevordering bij bedrijven.

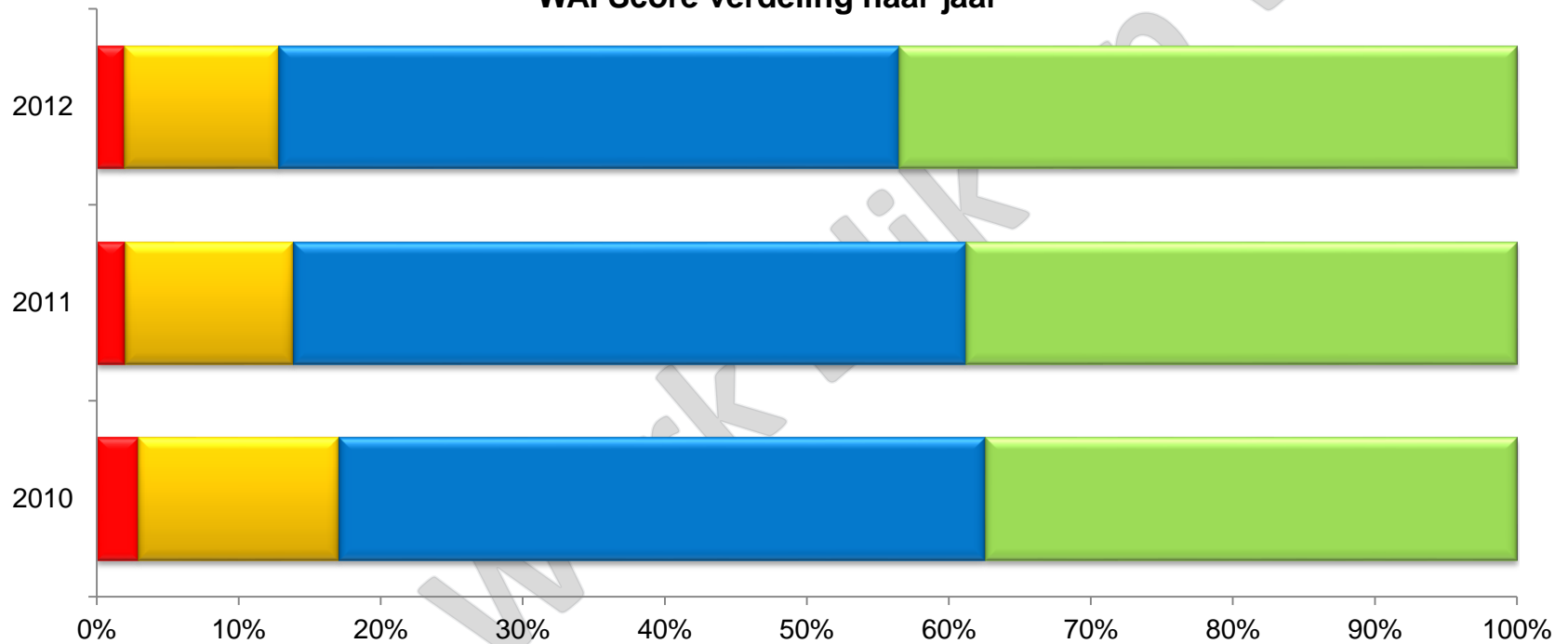
1. De data geeft indicaties van trends in werkvermogen
2. Grootste dataset met WAI gegevens in de wereld
3. Resultaten van drie jaar meten
  - Periode Januari 2010 / oktober 2012
  - Deelnemende bedrijven Licentienemers van Blik op Werk
  - Controle Jaarlijkse audits door Blik op Werk



# Hoe ziet het Nederlands werkvermogen eruit?



WAI Score verdeling naar jaar

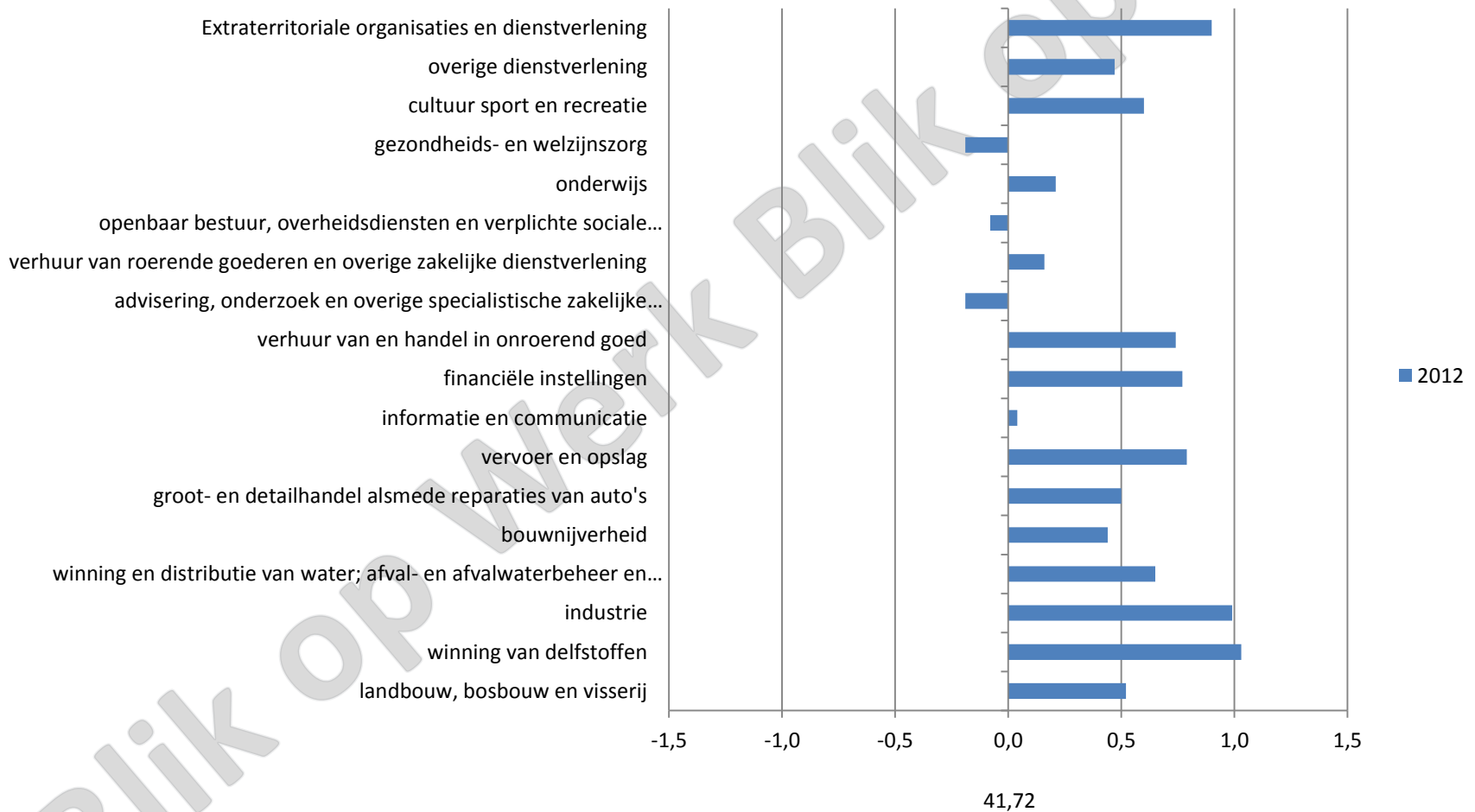


	2010	2011	2012
Slecht	2,94%	1,97%	1,93%
Matig	14,10%	11,86%	10,89%
Goed	45,49%	47,35%	43,68%
Uitstekend	37,47%	38,82%	43,50%

■ Slecht    ■ Matig    ■ Goed    ■ Uitstekend

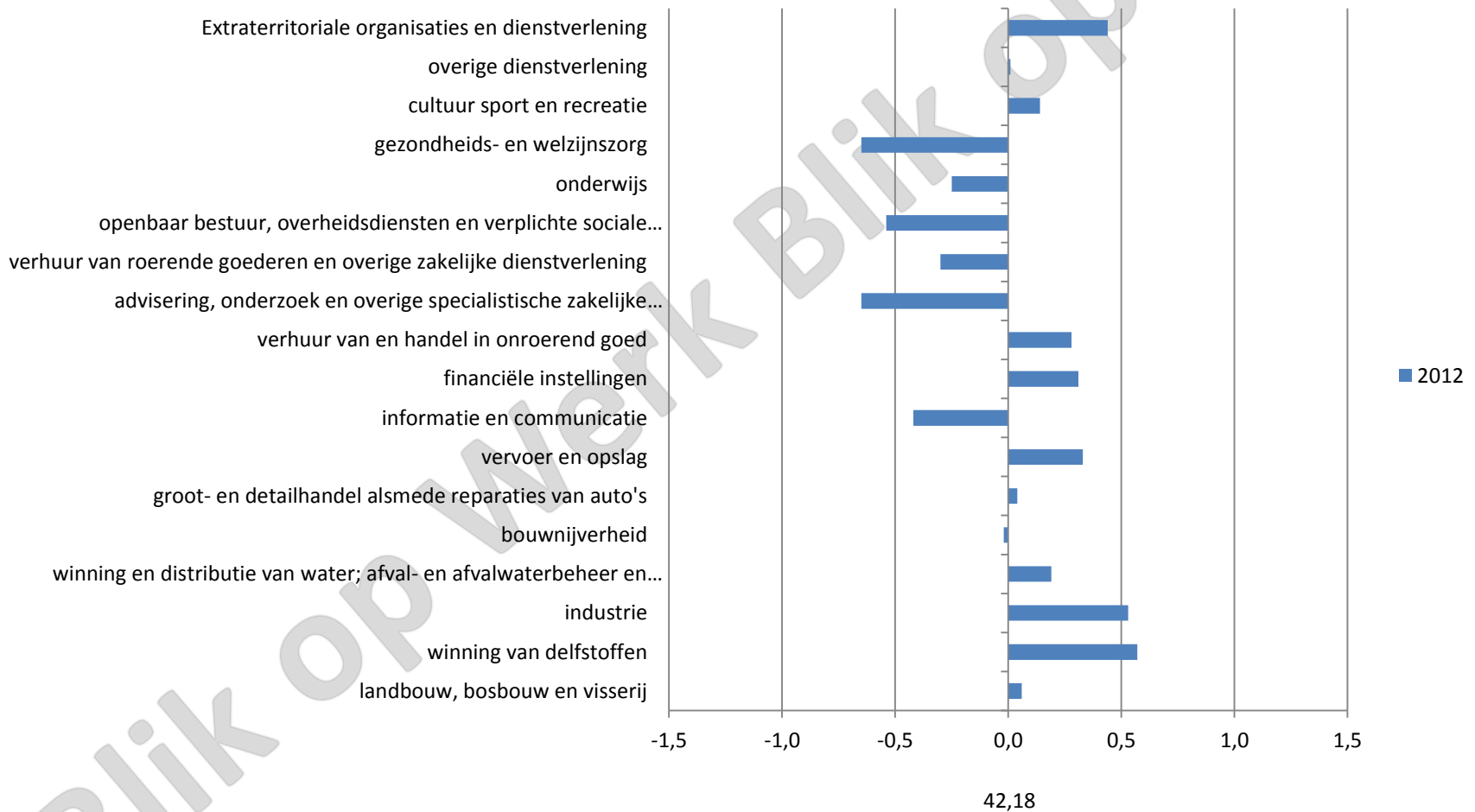
# Hoe ziet het Nederlands werkvermogen eruit?

## Gemiddelde WAI score naar sector met 2010, 2011 en 2012 als benchmarkgemiddelde



# Hoe ziet het Nederlands werkvermogen eruit?

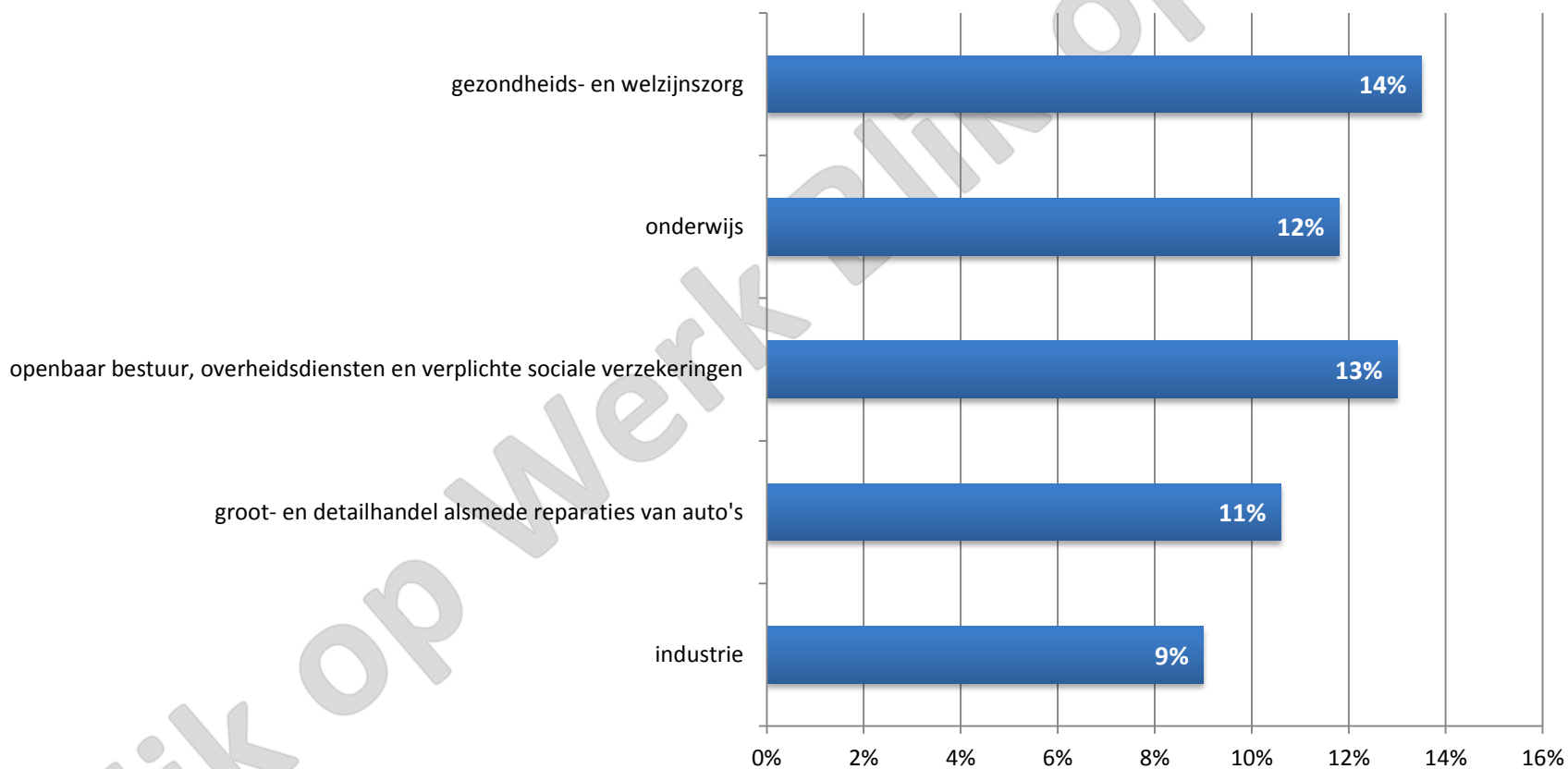
## Gemiddelde WAI score naar sector met 2012 als benchmarkgemiddelde



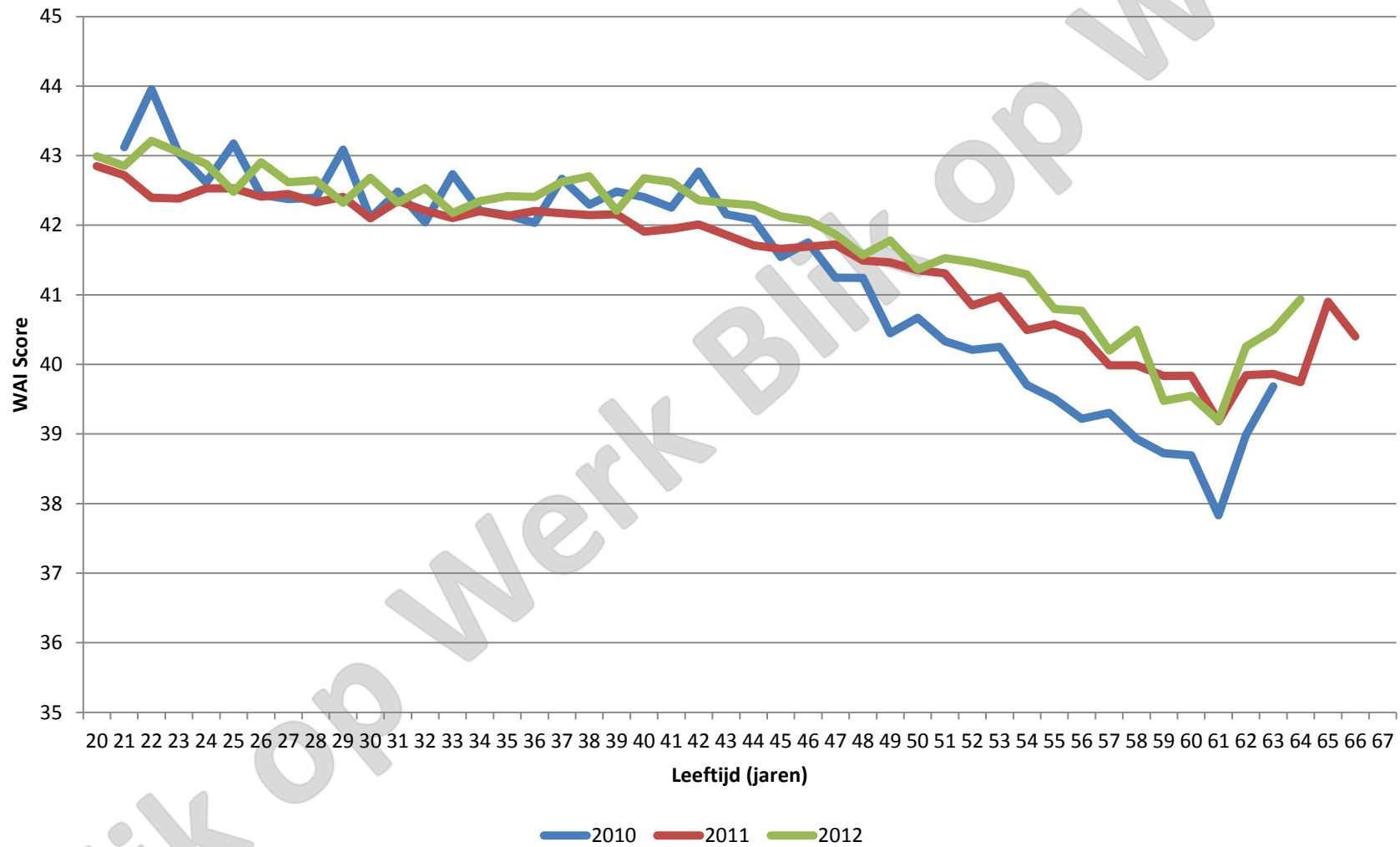
# Hoe ziet het Nederlands werkvermogen eruit?



## Percentage slecht en matige WAI score in 2012 naar sector

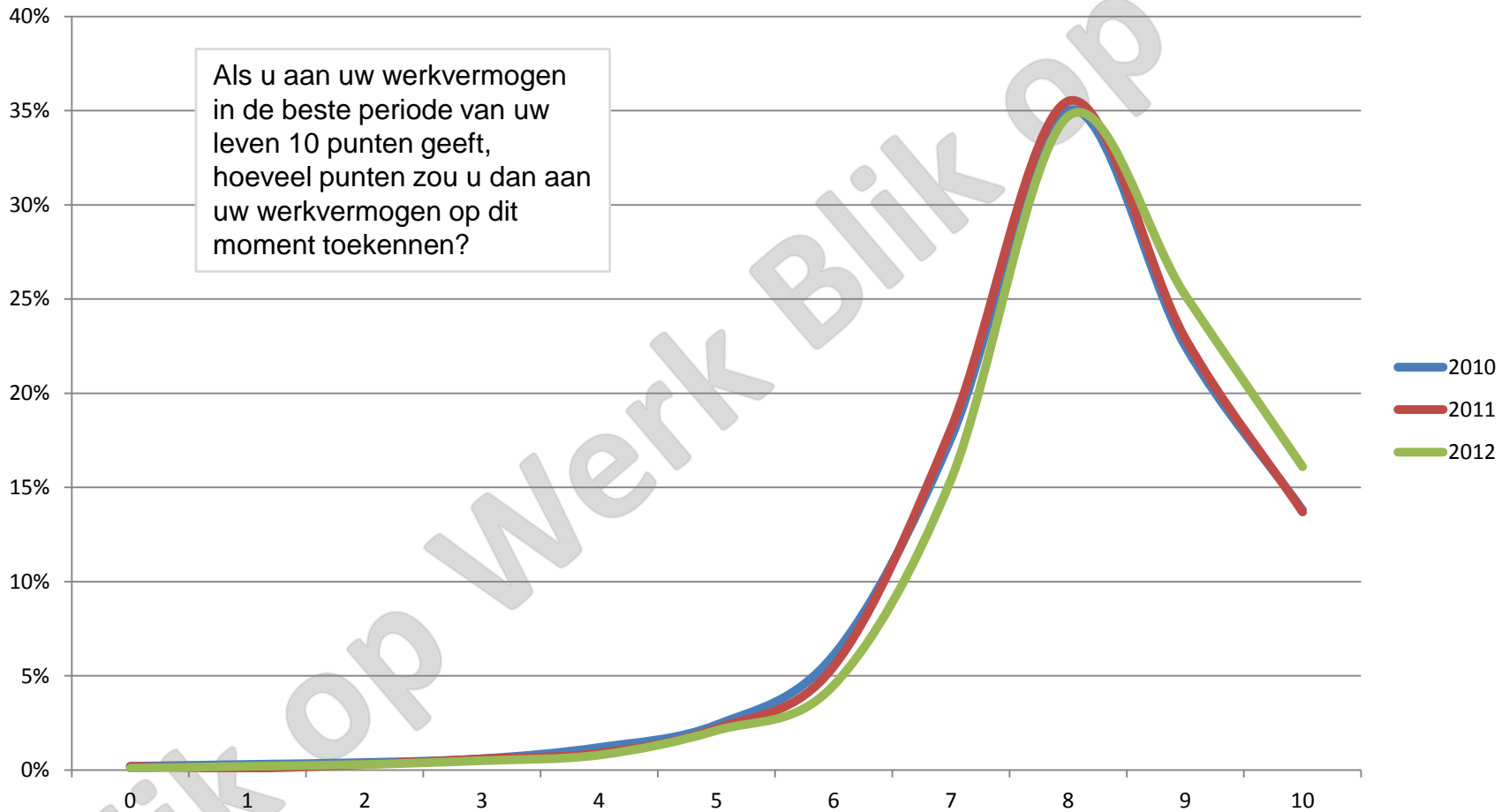


## Hoe ziet het Nederlands werkvermogen eruit?

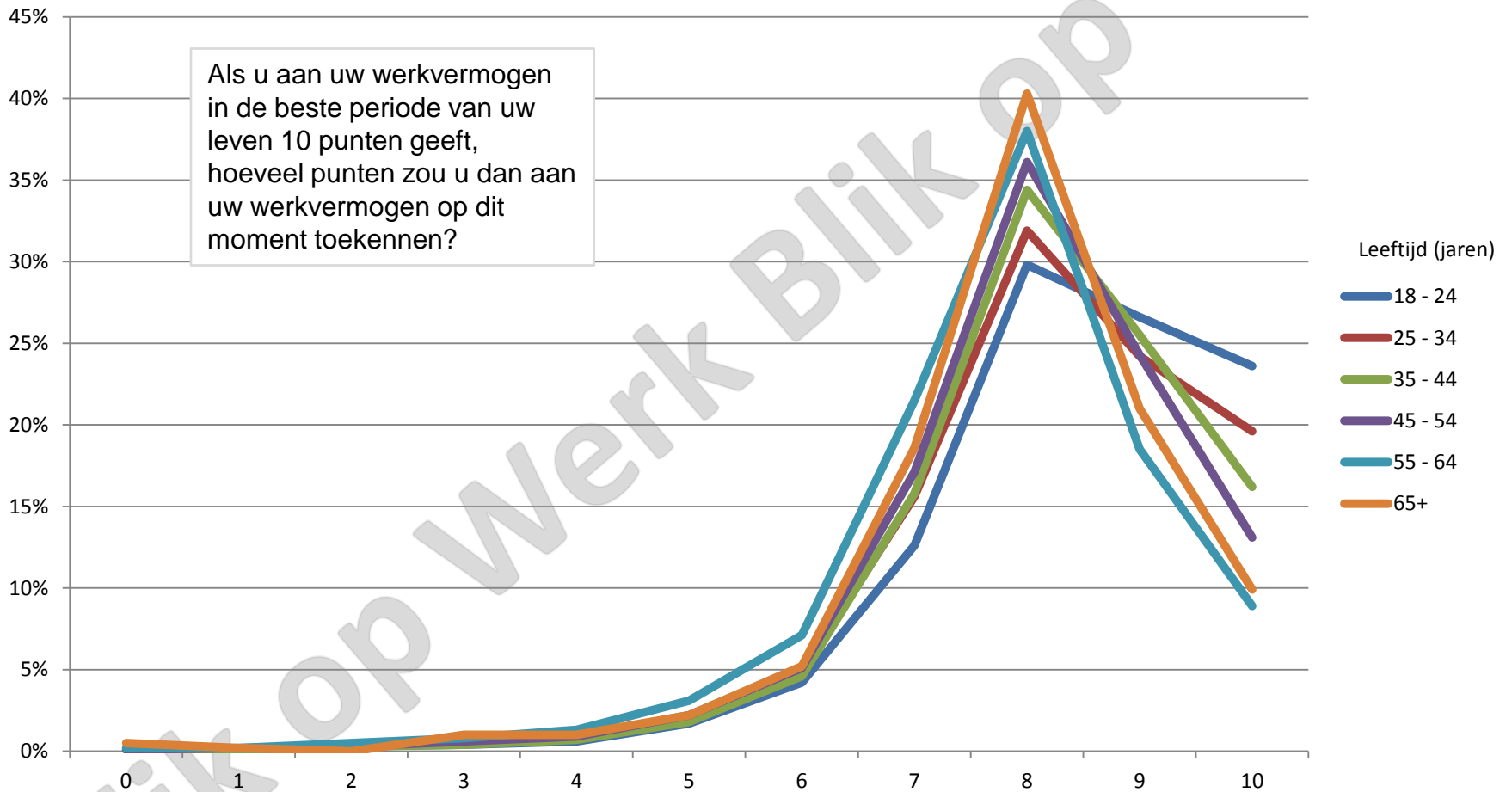




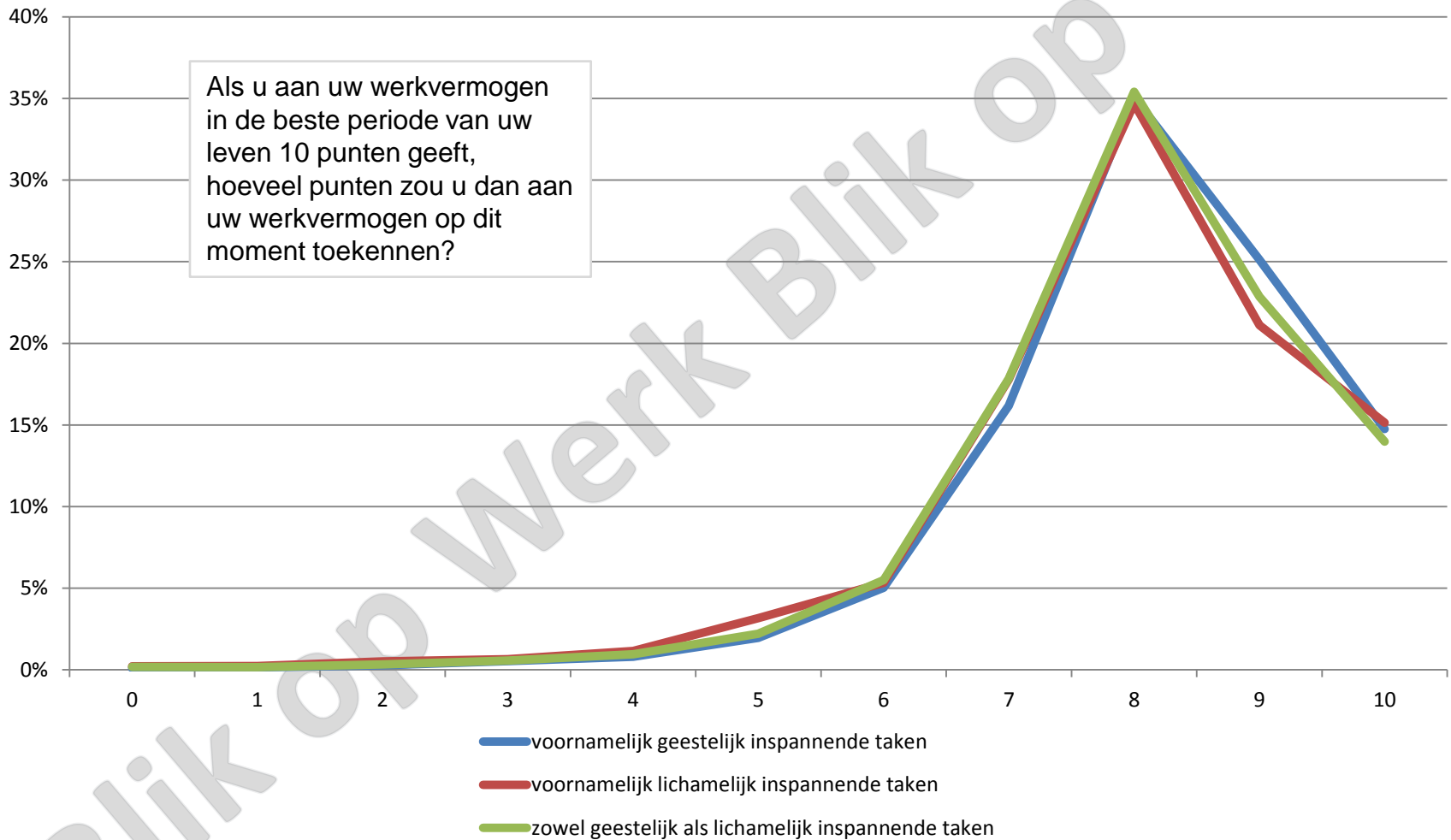
# Hoe beoordelen Nederlanders hun werkvermogen en hun werkomstandigheden?



# Hoe beoordelen Nederlands hun werkvermogen en hun werkomstandigheden?



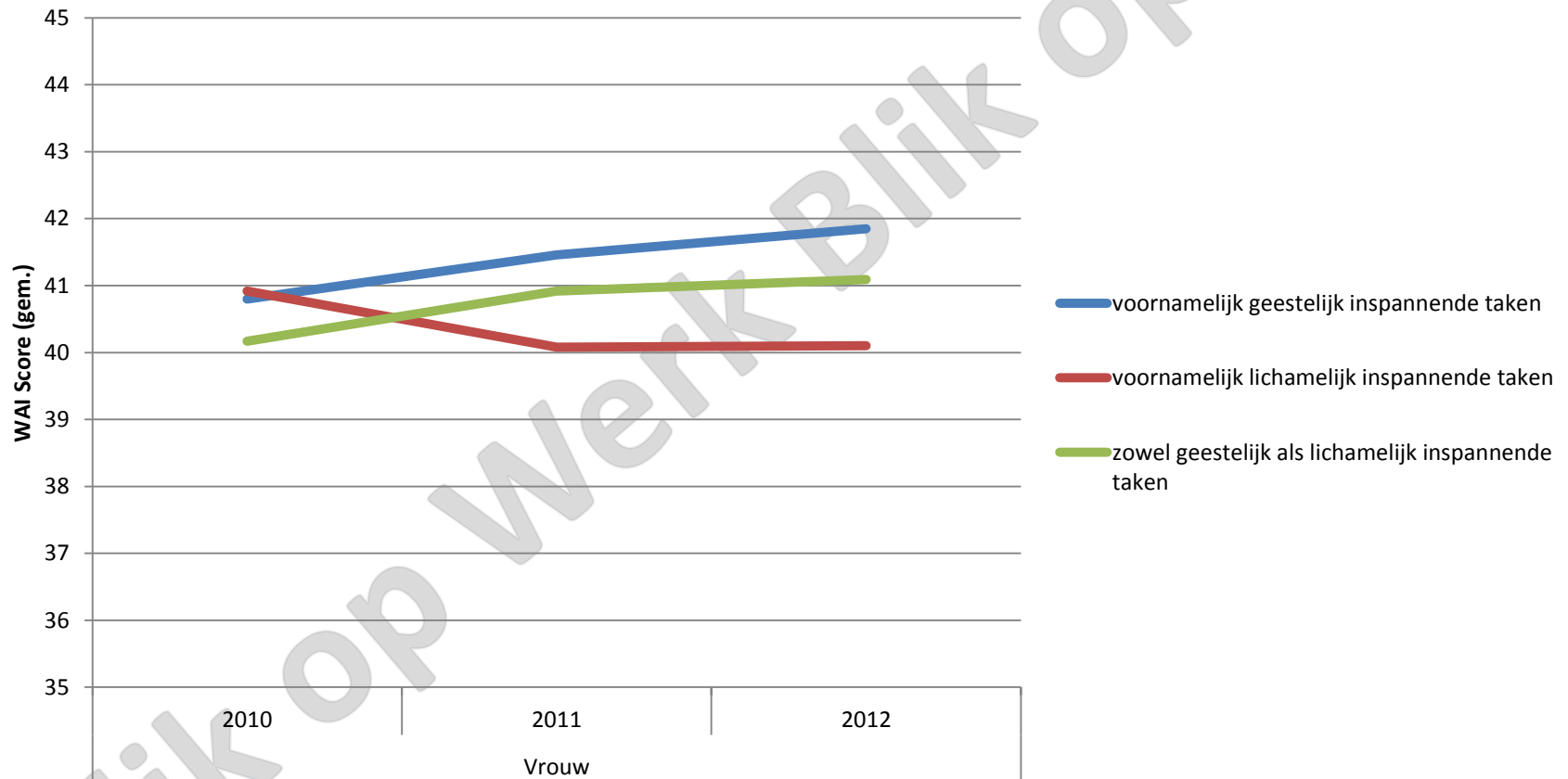
# Hoe beoordelen Nederlands hun werkvermogen en hun werkomstandigheden?



# Welke kenmerken beïnvloeden het werkvermogen?



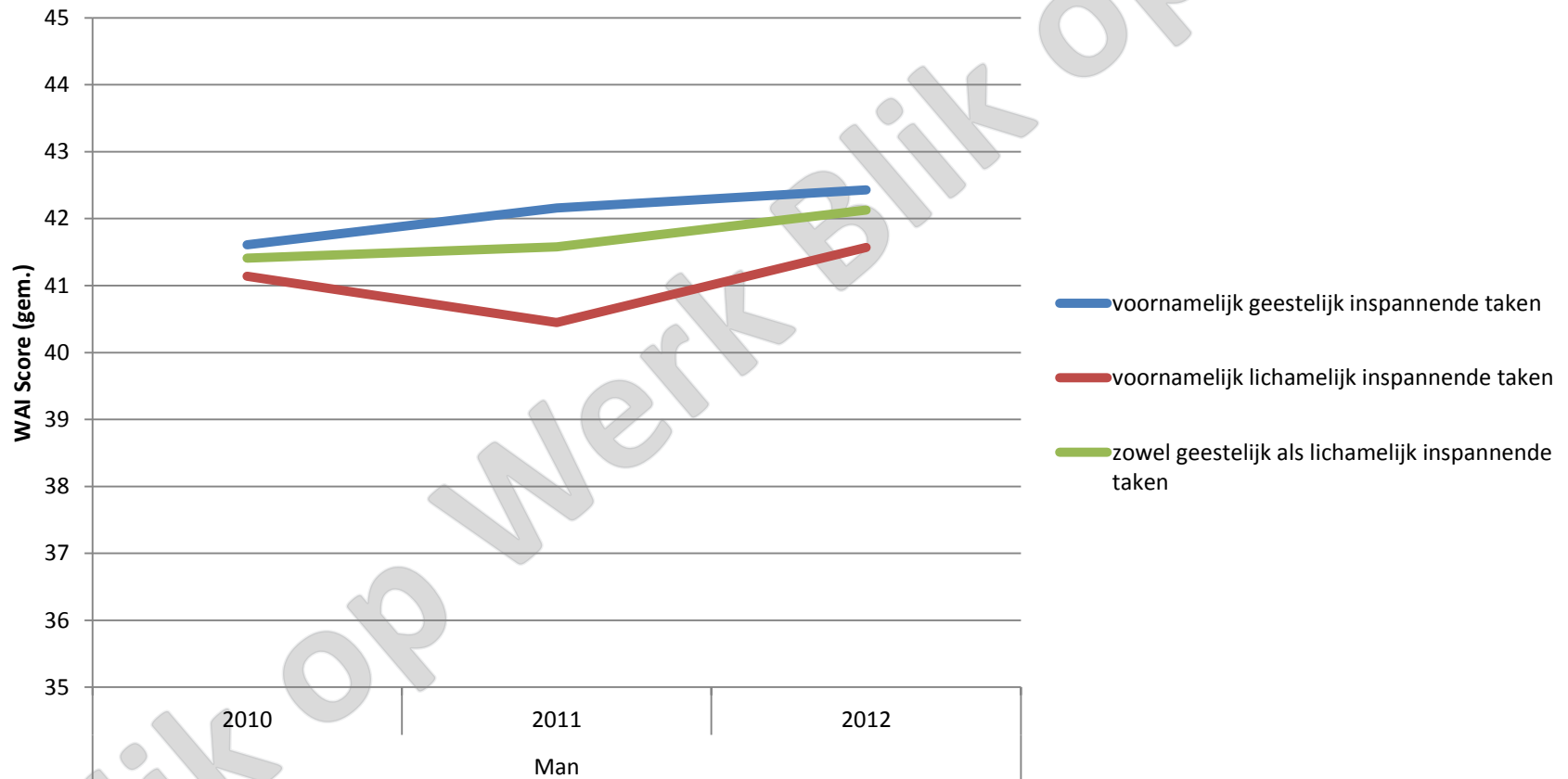
Gemiddelde WAI score naar type werkbelasting, jaar en geslacht



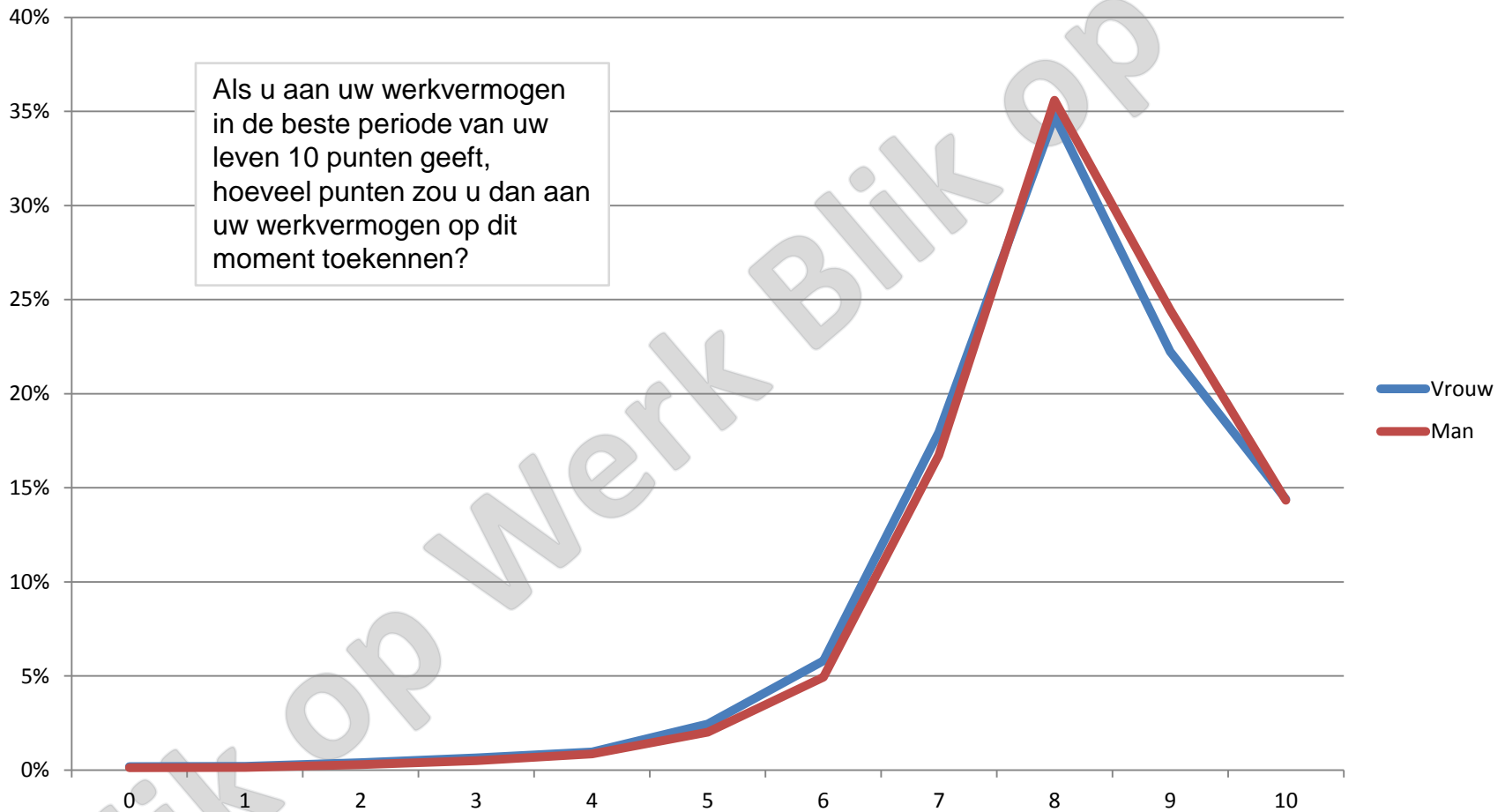
# Welke kenmerken beïnvloeden het werkvermogen?



Gemiddelde WAI score naar type werkbelasting, jaar en geslacht



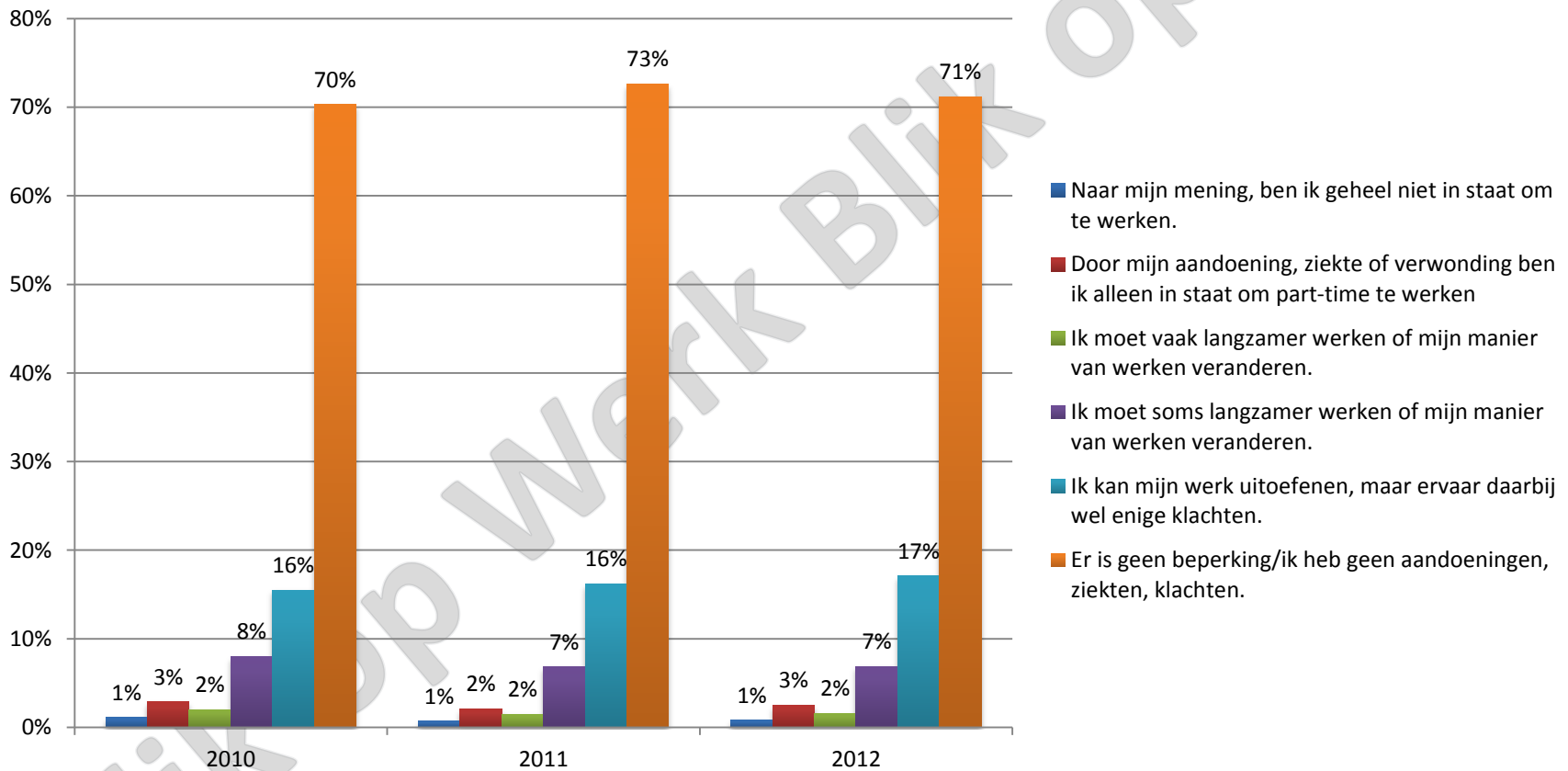
# Hoe beoordelen Nederlands hun werkvermogen en hun werkomstandigheden?



# Hoe beoordelen Nederlanders hun werkvermogen en hun werkomstandigheden?



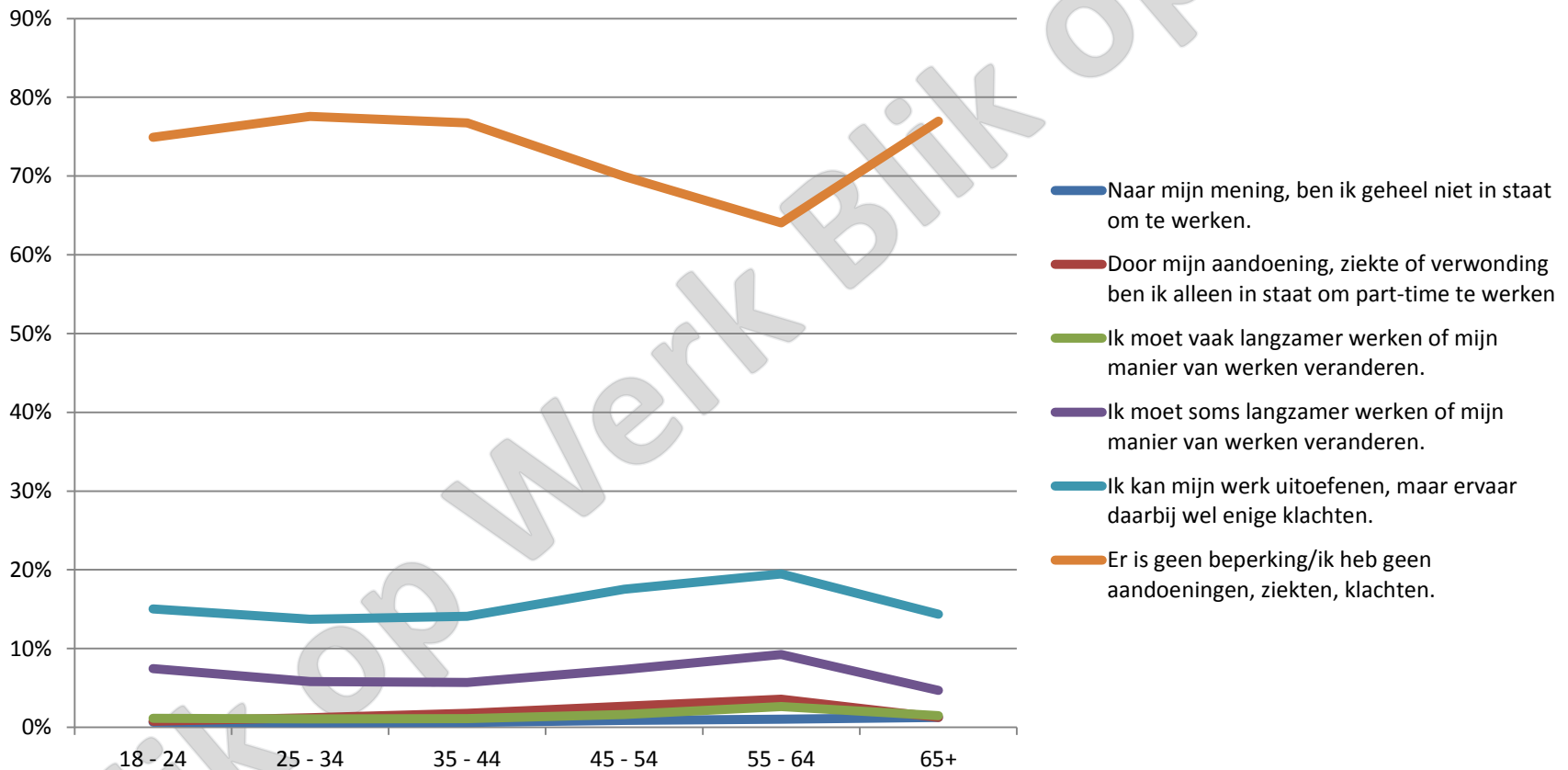
## Mate van beperking in het werk door aandoeningen naar jaar



# Hoe beoordelen Nederlanders hun werkvermogen en hun werkomstandigheden?



## Mate van beperking in het werk door aandoeningen naar leeftijd

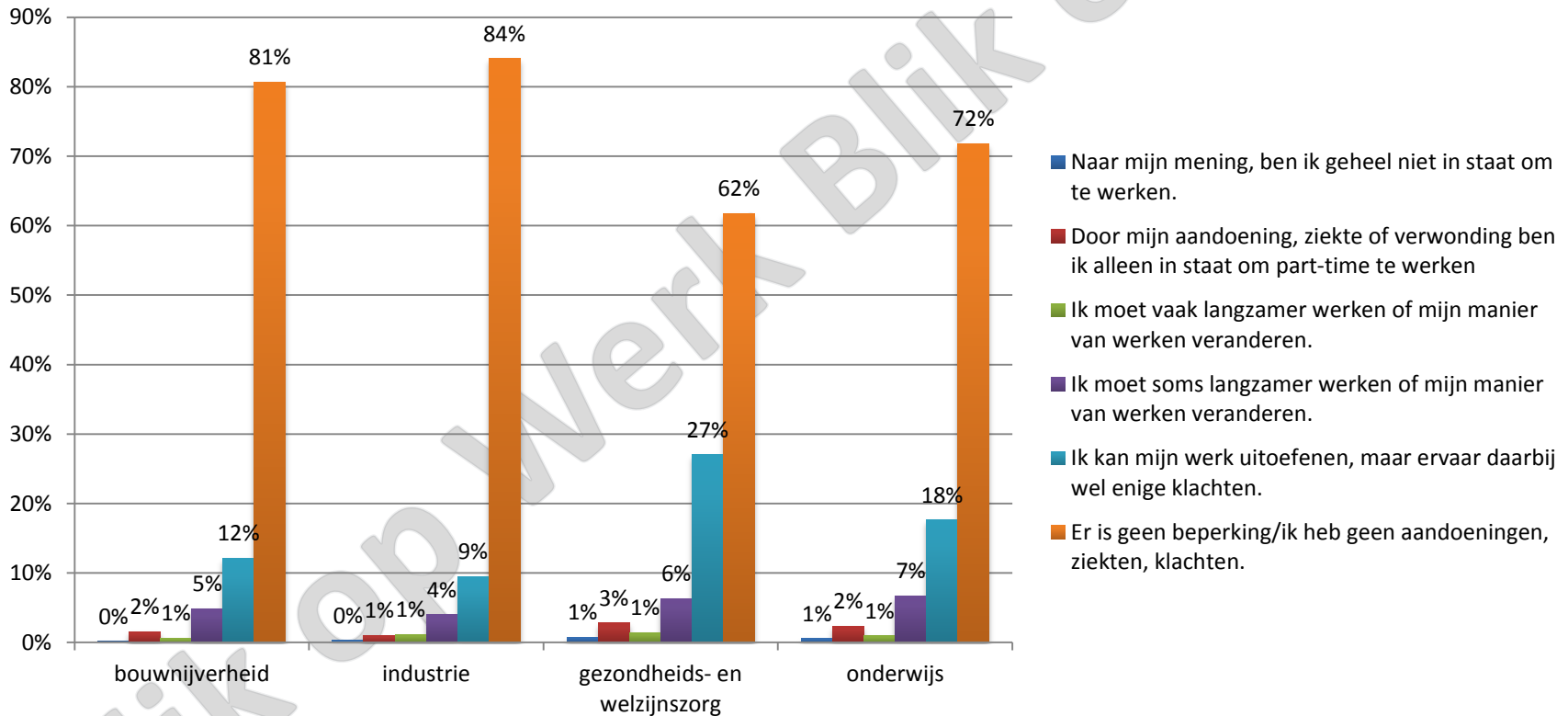




# Hoe beoordelen Nederlands hun werkvermogen en hun werkomstandigheden?



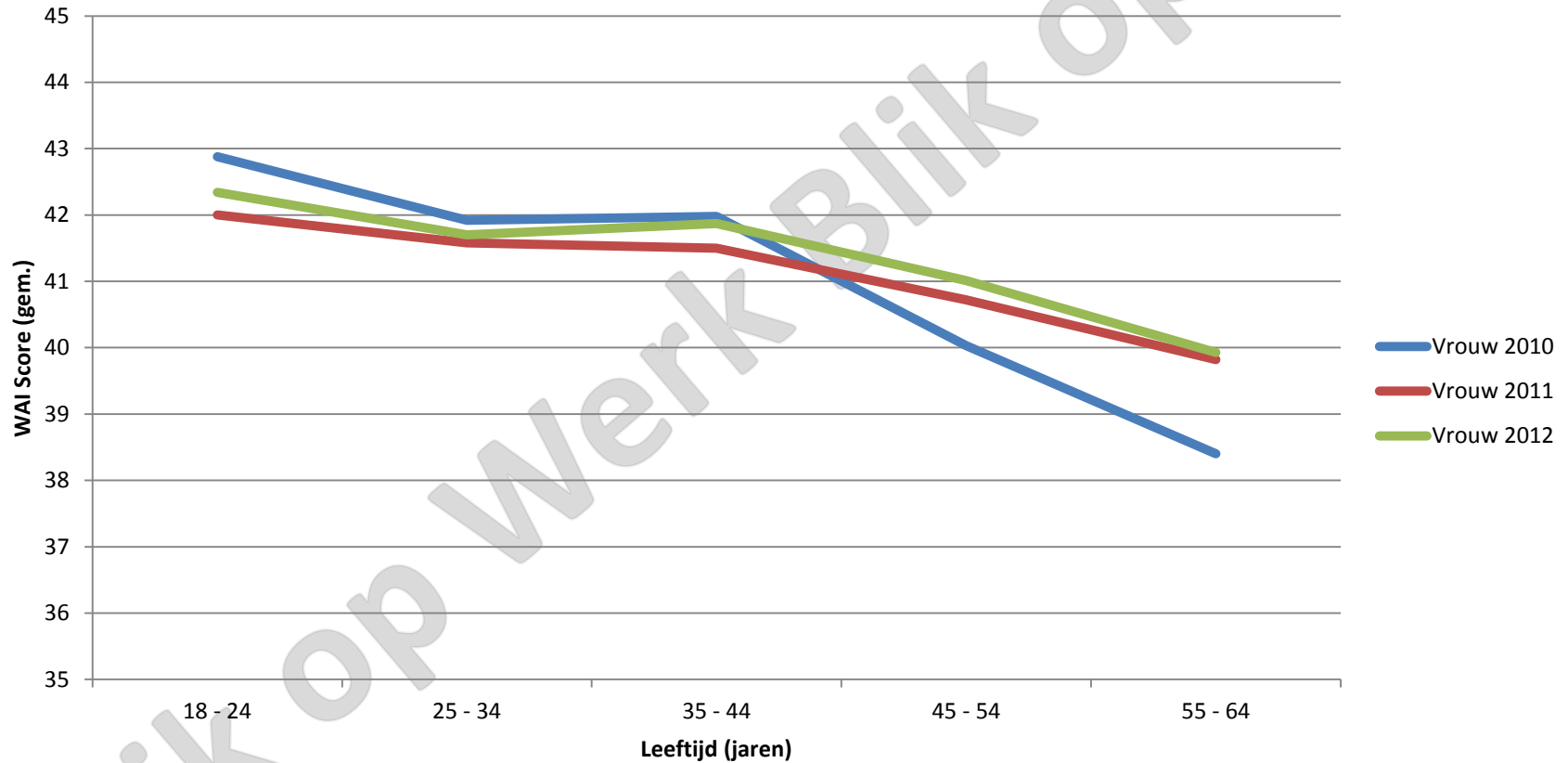
## Mate van beperking in het werk door aandoeningen voor specifieke sectoren in 2012



# Welke kenmerken beïnvloeden het werkvermogen?



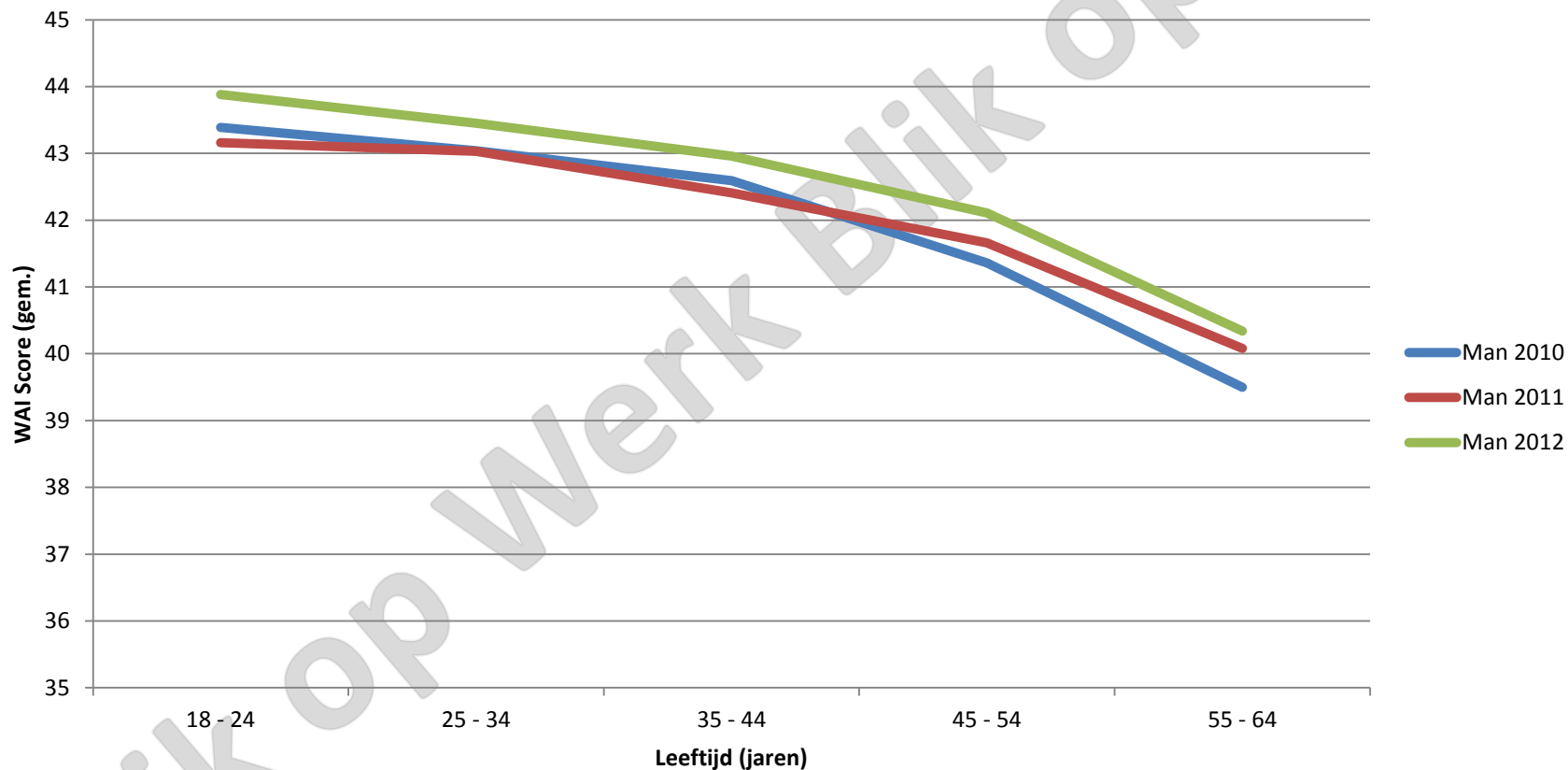
Gemiddelde WAI score naar leeftijd, geslacht en jaar



# Welke kenmerken beïnvloeden het werkvermogen?



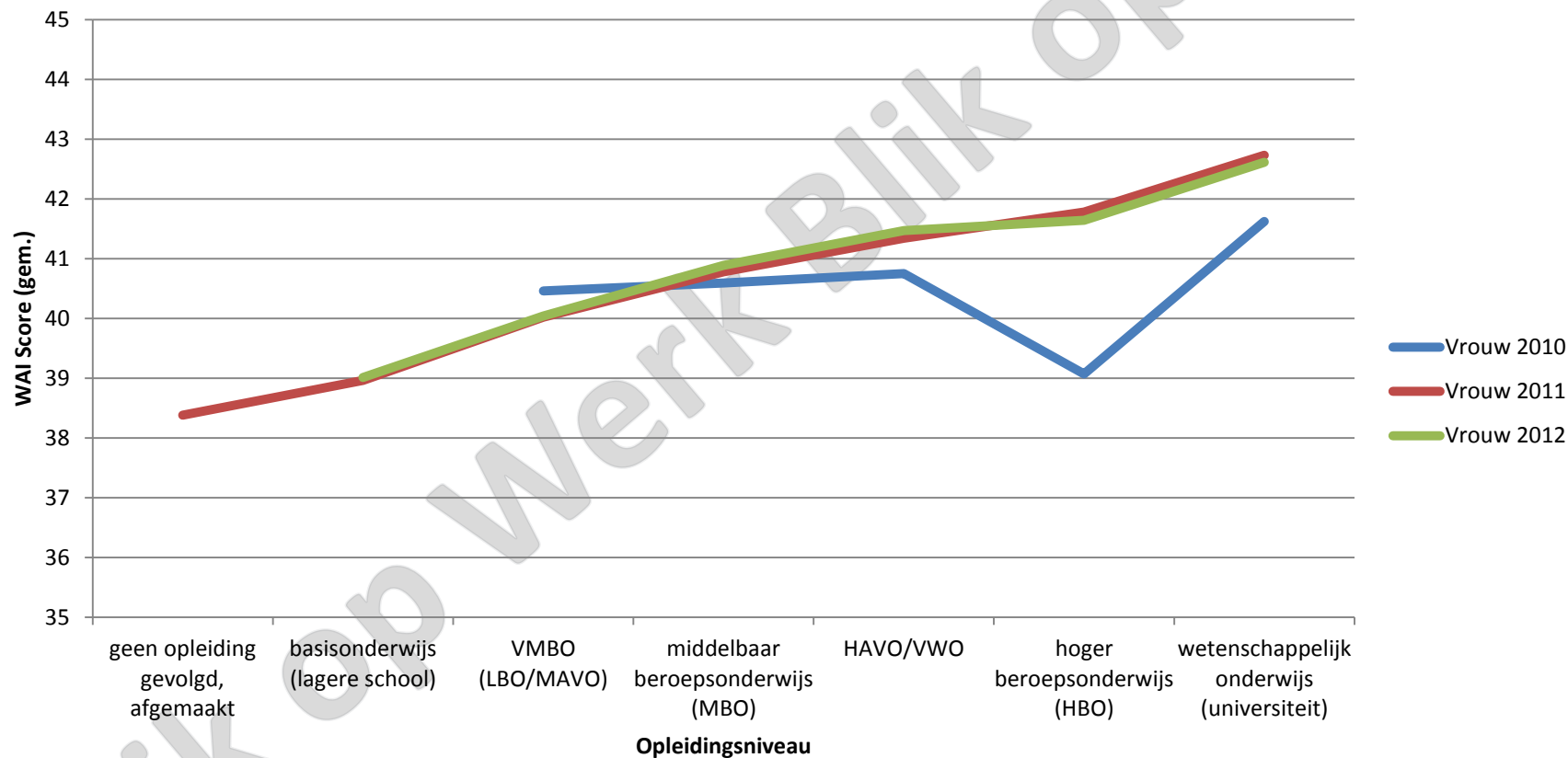
Gemiddelde WAI score naar leeftijd, geslacht en jaar



# Welke kenmerken beïnvloeden het werkvermogen?



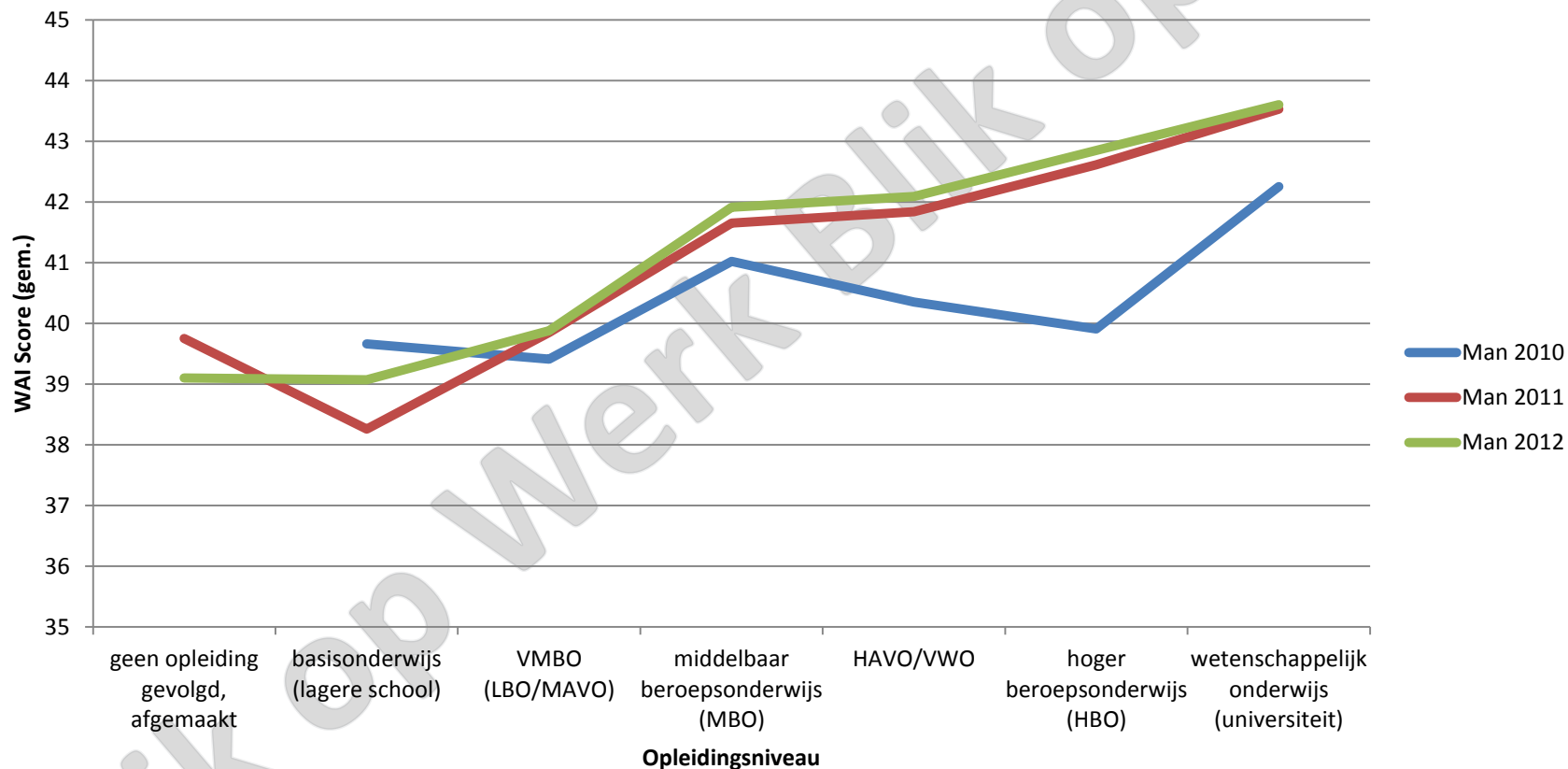
Gemiddelde WAI score naar opleidingsniveau, geslacht en jaar



# Welke kenmerken beïnvloeden het werkvermogen?



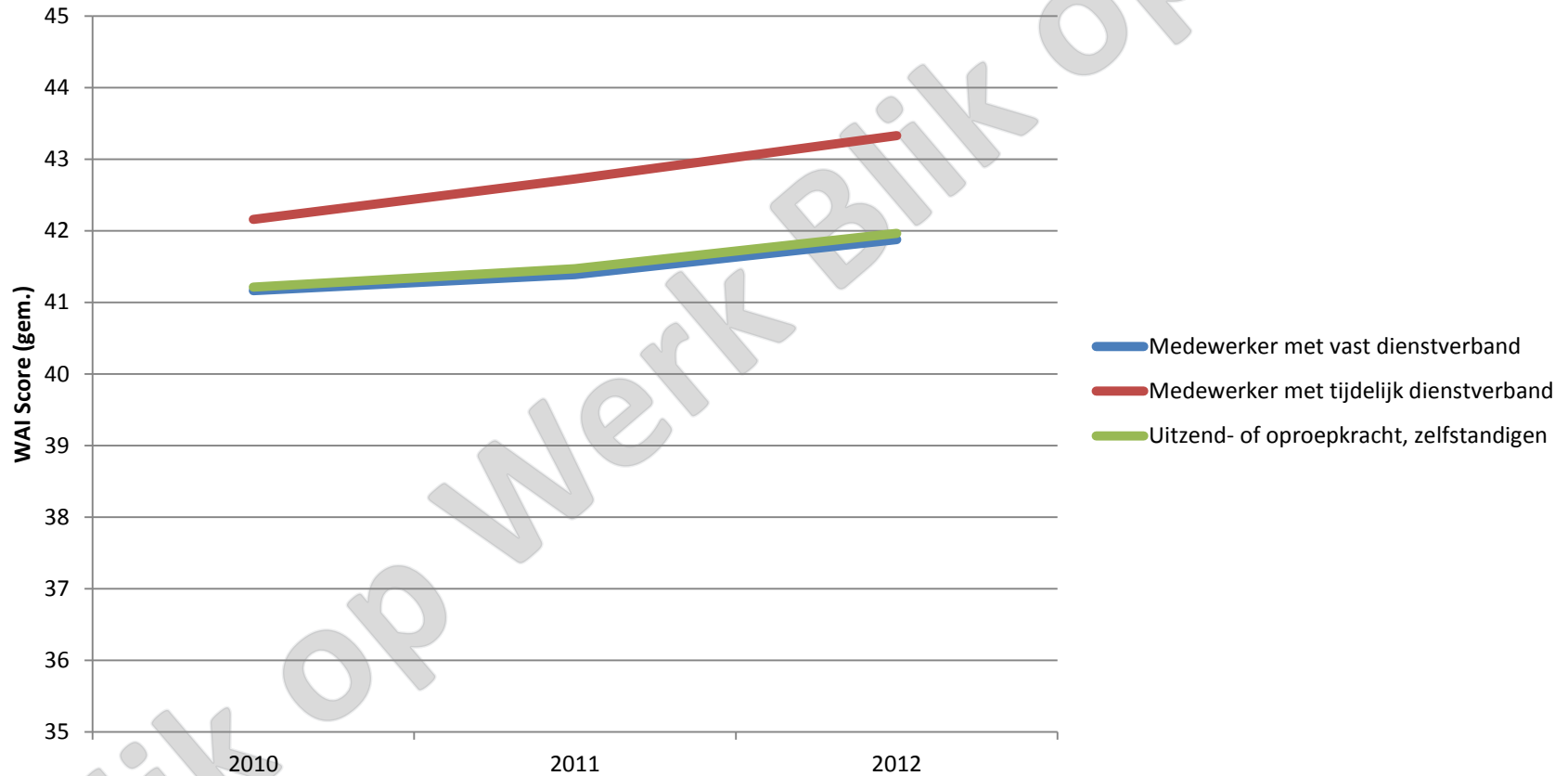
## Gemiddelde WAI score naar opleidingsniveau, geslacht en jaar



# Welke kenmerken beïnvloeden het werkvermogen?



### Gemiddelde WAI score naar type werkverband en jaar



# Welke kenmerken beïnvloeden het werkvermogen?



Gemiddelde WAI score naar organisatiegrootte respondent en jaar

